





Les Entitats Sense Afany de Lucre amb la nova Reforma Fiscal

Lluís Garcia-Cascon Sala
Assessor Financer Tributari
Rius Consultors Associats



L'ENTORN JURÍDIC

- Que vol dir "sense ànim de lucre"?
- De quines entitats estem parlant?

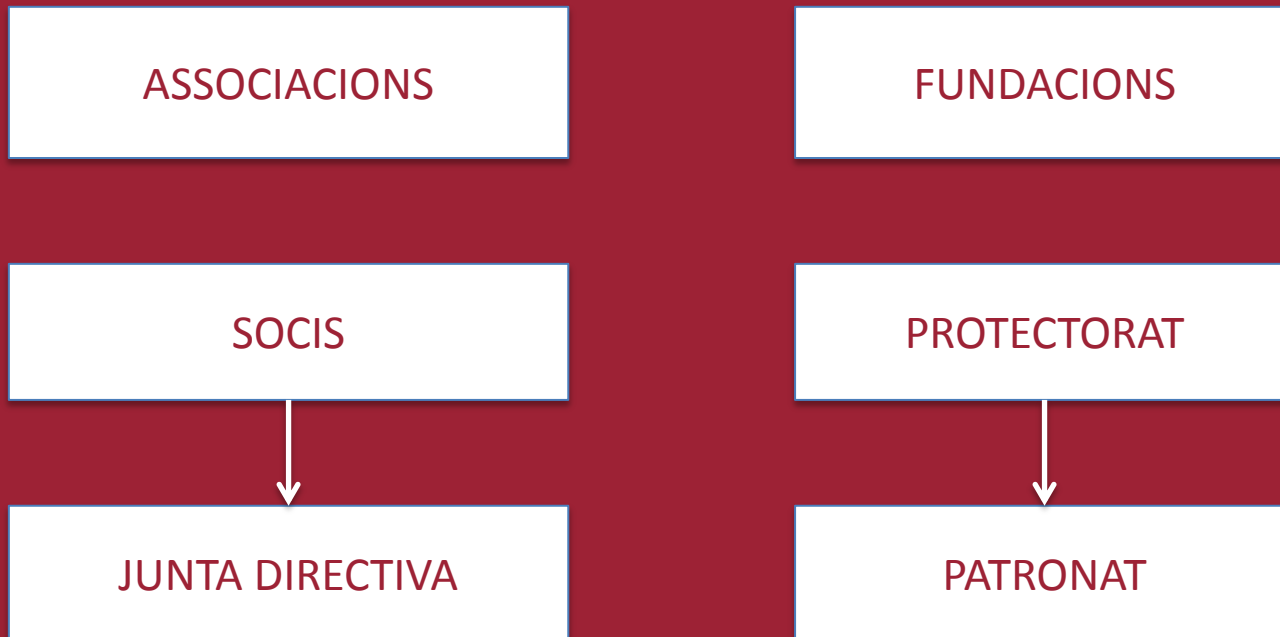


Altres formes d'associacions: Associacions Utilitat Pública, ONG, Gremis, etc.



L'ENTORN JURÍDIC

- Règim de Responsabilitats. Òrgans de govern





SITUACIÓ TRIBUTÀRIA

1. IMPOST SOBRE SOCIETATS

Situació fins a 31-12-14:

- Exempció de presentar l'Impost sobre Societats si es compleixen els següents requisits:
 - Ingressos no superiors a 100.000 € (exempts + no exempts)
 - Ingressos no exempts amb retenció no superiors 2.000 €
 - Totes les rendes no exemptes han de portar retenció



SITUACIÓ TRIBUTÀRIA

1. IMPOST SOBRE SOCIETATS

Situació actual:

- Totes les entitats estan obligades (a partir de 2015) a presentar l'Impost sobre Societats, sense excepció.
- Tributen només els **rendiments d'activitats econòmiques**, el rendiments del patrimoni (lloguer, interessos,...) i les plusvàlues.
- **No tributen** les quotes de socis que serveixen per finançar l'esperit fundacional de l'entitat.
- Sí que tributen les quotes de socis que **donin dret a rebre un servei**



SITUACIÓ TRIBUTÀRIA

1. IMPOST SOBRE SOCIETATS

Exemples d'operacions NO EXEMPTES:

- Una associació que organitza cursos, conferències, col·loquis pels seus associats
- Una AMPA que presta el servei d'acollida i altres activitats extraescolars
- Associació que organitza tallers pels seus associats
- L'organització de festivals i concerts
- Les subvencions i donacions que financin les activitats no exemptes



SITUACIÓ TRIBUTÀRIA

1. IMPOST SOBRE SOCIETATS

Aspectes formals:

- Cal assumir totes les obligacions de l'Impost = portar comptabilitat ajustada al Codi de Comerç (segons el Pla General Comptable).
- Portar una comptabilitat que permeti diferenciar :
 - Ingressos i despeses d'activitats exemptes
 - Ingressos i despeses d'activitats no exemptes



SITUACIÓ TRIBUTÀRIA

1. IMPOST SOBRE SOCIETATS

Conclusions finals:

- El ministre Montoro s'ha compromès a reconsiderar la recuperació de l'exempció anterior però amb límits inferiors
- Tenir en compte que tot i els límits anteriors o els puguin tornar a establir sempre estem parlant d'ingressos per activitats exemptes
- Si tenim activitats no exemptes haurem de presentar l'impost sobre societats, encara que tornin a posar límits



SITUACIÓ TRIBUTÀRIA

2. IMPOST SOBRE EL VALOR AFEGIT

- Consideracions prèvies:
 - Amb caràcter general, el que és rellevant a efectes de l'IVA és "quina activitat es realitza" i no tant "qui la realitza".
 - Excepció en algunes activitats per les "entitats de caràcter social" quan es realitzin serveis socials, esportius i culturals



SITUACIÓ TRIBUTÀRIA

2. IMPOST SOBRE EL VALOR AFEGIT

- Exemples operacions exemptes:
 - A diferència de l'impost sobre societats, **estan exemptes les quotes dels associats** a una "entitat de caràcter social", encara que donin dret a rebre un servei que pugui ser considerat activitat econòmica
 - Serveis relacionats amb l'esport prestats per entitats sense afany de lucre
 - Serveis relacionats amb la cultura prestats per entitats sense afany de lucre (teatre, música, exposicions, etc)
 - Serveis relacionats amb l'assistència social (protecció infància, ajuda a la tercera edat, educació especial, etc)



SITUACIÓ TRIBUTÀRIA

2. IMPOST SOBRE EL VALOR AFEGIT

- Exemples d'operacions que porten IVA:
 - Vendes de pilotes, raquetes i qualsevol material esportiu, encara que estigui relacionat amb l'esport i es vengui per una entitat sense afany de lucre.
 - El servei de restaurant que puguin tenir aquestes entitats
 - La venda de llibres, xandalls i bates realitzades per l'Ampa
 - Els ingressos per publicitat de qualsevol tipus



SITUACIÓ TRIBUTÀRIA

3. DECLARACIÓ D'OPERACIONS AMB TERCERS

- Afecta a TOTES les entitats a partir de l'exercici 2014.
- Primera declaració a presentar **abans del 28 de Febrer de 2015**.
- Declarar les operacions que hagin superat els 3.005,06 euros (IVA inclòs) durant tot l'any amb una mateixa persona o entitat
- No presentar-ho es una infracció simple que pot estar sancionada amb un mínim de 300 euros i fins a 20.000 euros



INGRESSOS

INCENTIUS FISCALS VINCULATS A LA LLEI DEL MECENATGE

De quins incentius estem parlant?

Segons estadístiques recents, un 68% dels donants, fan aportacions inferiors a 150 euros.

| | | 2015 | 2016 | |
|----------------------------|-------------------|-------------|-------------|--|
| PERSONES FÍSQUES | Primers 150 € | 50% | 75% | Límit del 10% de la Base Liquidable |
| | Resta donatiu | 27,50% | 30% | |
| | Donatiu continuat | 32,50% | 35% | |
| PERSONES JURÍDIQUES | General | 35% | 35% | Límit 10% de la Base |
| | Donatiu continuat | 37,50% | 40% | |



VOLUNTARIAT: CONFLICTE AMB LA SS

SITUACIÓ ACTUAL

- Conclusions de l'estudi del Ministeri de la Seguretat Social i el Ministeri d'Educació, Cultura i Esports en relació als entrenadors, monitors, jugadors i altre personal
 - És indiferent que siguin operacions marginals o fetes per ESAL
 - L'única exempció és pels voluntaris que no cobrin o només rebin **compensació de despeses**
 - La compensació de despeses ha d'estar fixada en un **contracte de voluntariat** clarament i especificant les despeses es compensaran
 - Segons la SS el fet de pagar cada mes el mateix import és un indici de relació laboral
 - Complir els requisits de les diferents lleis del voluntariat (**assegurança col·lectiva**)



ALTRES LLEIS QUE AFECTEN LES ENTITATS

1. LLEI DE TRANSPARÈNCIA

- Obliga a Associacions i Fundacions sempre que:
 - Rebin durant l'any ajudes o subvencions públiques superiors a 100.000 euros
 - Rebin durant l'any ajudes o subvencions públiques superiors a 5.000 euros, si representen almenys el 40% del seu pressupost de ingressos.

- Obligacions:
 - Publicar en la seva pàgina web, de forma clara, estructurada i comprensible, la informació indicada.



ALTRES LLEIS QUE AFECTEN LES ENTITATS

Què s'ha de publicar a la web?

- Informació Institucional, organitzativa i de planificació.
 - Estructura organitzativa. Organigrama.
 - Responsables. Perfils i trajectòries.
- Informació econòmica, pressupostària i estadística.
 - Contractes amb l'administració pública.
 - Convenis subscrits amb l'administració pública.
 - Subvencions i ajudes concedides.
 - Pressupostos.
 - Comptes anuals
 - Retribucions dels màxims responsables.



ALTRES LLEIS QUE AFECTEN LES ENTITATS

2. LLEI DE PROTECCIÓ DE DADES

- Tenir en compte la llei de protecció de dades en els casos que l'entitat tingui:
 - Dades personals de treballadors
 - Dades personals de voluntaris
 - Dades personals d'associats
 - Pàgina web
 - Vigilar especialment amb dades mèdiques



ALTRES LLEIS QUE AFECTEN LES ENTITATS

3. LLEI DE PREVENCIÓ DEL BLANQUEIG DE CAPITALS (article 42)

Les Fundacions i associacions identificaran i comprovaran la identitat de:

- Totes les persones a qui entreguin de forma gratuïta fons o recursos.
- Totes les persones que aportin recursos per import igual o superior a 100 euros.

A més tindran l'obligació de:

- Implementar procediments per garantir la idoneïtat dels membres dels seus òrgans de govern.
- Aplicar procediments per conèixer els seus contraparts.
- Aplicar sistemes de control de l'efectiva execució de les seves activitats i l'aplicació de fons.
- Conservar durant 10 anys els documents que acreditin l'aplicació de fons dels seus projectes.



MOLTES GRÀCIES

Dubtes?

lluisgarcia@riusconsultors.com